

ditta: **Gruppo Pleiadi**

Progetto: Ristrutturazione museo SIVA

Pianta controsoffitto e analisi illuminotecnica ufficio

dati catastali:

progettista:

dd.ll.:

committente:

impresa:

Arch. Forti Sara Anna

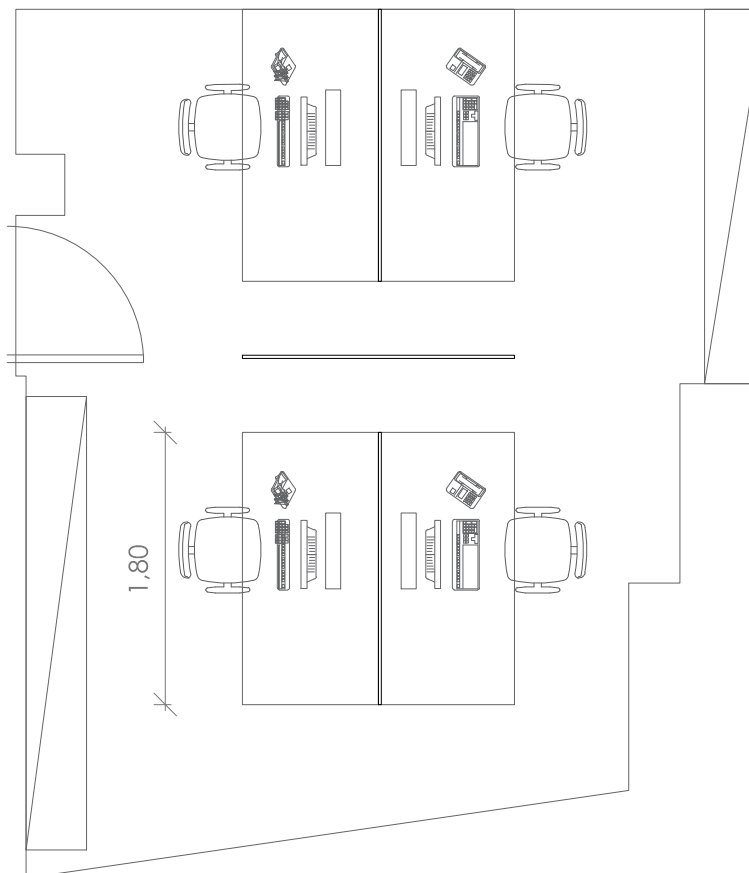
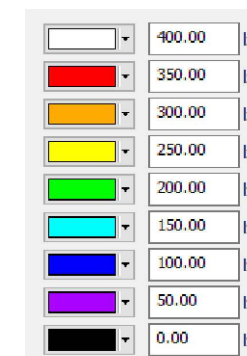
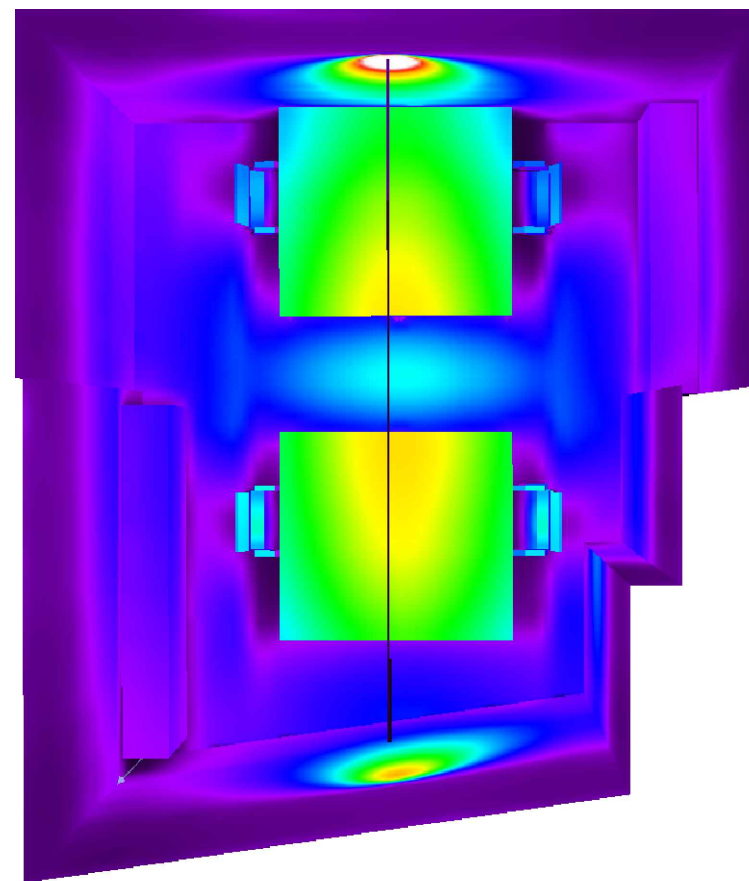
data:

tavola:

scala:

1:50

09



Scheda tecnica corpi illuminanti
Longitudinal - Rimani

Longitudinal

NATURAL LIGHT RANGE

rimani.

Colori vividi Ra - 97 @ 3000K

Bianco naturale Tutte le sfumature del bianco alla luce del sole

Elevata efficienza vs qualità luminosa 1400lm/20W/m @ 3000K

Distribuzione omogenea e confortevole Emissione lambertiana a 180°

Fissaggio a clip Orientamento a 360° lungo l'asse maggiore

Lunghezza modificabile in cantiere Dimensionabile con passi di 5cm

IP65 Utilizzabile per interni ed esterni

Sistema lineare composto da tubolare in polycarbonato, stabilizzato agli UV, e di estrusore in alluminio, lega UNI 6060 ad alta conducibilità termica, con distribuzioni radiale e uniforme del calore; autodiisipante. I terminali sono in ottone nichelato; ad un capo pressacavo Py7 con cavo di connessione a doppio isolamento, in teflon e polipropilene, 2x0,5 mm². Orientabile lungo l'asse longitudinale di 360°.

Dimensioni: G20mm; lunghezza: L1065mm/2065mm/3065mm; dimensionabile con passo 5cm

Installazione con clip a molletta in materiale metallico o plastico

Temperatura di Colore Correlata (TCC): 3000K; su richiesta: 2700K 4000K o 5000K

Resa cromatica: Ra=97 @3000K

Variazione cromatica: SDCM<3 50.000h

Dimmerabile 0-10V, DMX o DALI con appositi driver gestionali a richiesta

Assortimento nominale LED*: 20W/m

Flusso luminoso*: 1400lm/m

Apertura emissione: 120°

L 70-66 000h

Grado di protezione internazionale: IP65

Classe isolamento elettrico: CL III

Classe energetico: A

Peso: 0,35Kg/m

* @ 3000K